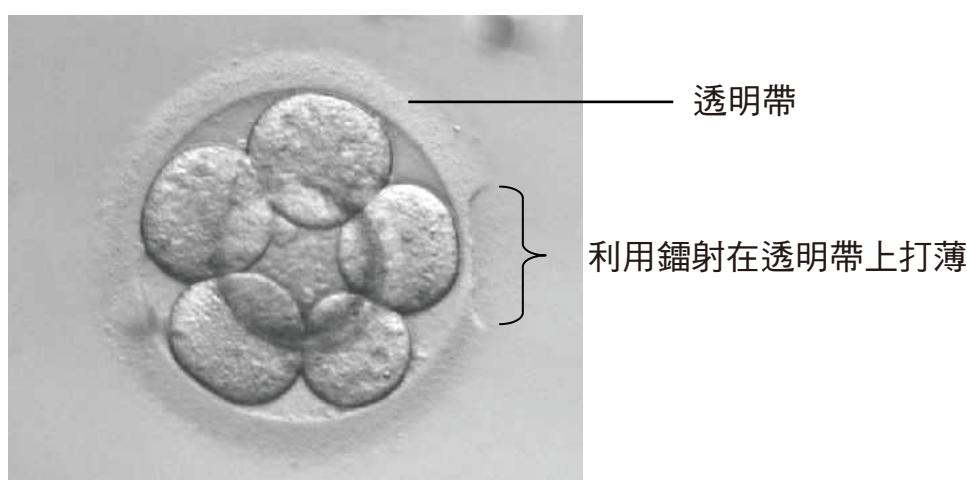


# 何謂人工助孵

## ◎ 何謂人工助孵

施行試管嬰兒時，當卵子與精子體外受精為受精卵並進一步分裂為胚胎，此時胚胎細胞是包在一層透明帶內，待胚胎植入子宮內，胚胎的透明帶會破裂孵化出一團類似桑椹狀的囊胚細胞團著床在子宮內膜，繼續靠子宮供給養分成長。假若透明帶無法順利破裂，裏面的胚胎細胞便無法著床在子宮內膜上，即無法達成懷孕的目的。因此，利用人為的方式，在施行胚胎植入之前，在胚胎的透明帶上打個小孔或切開一條細縫，幫助胚胎孵化進而提高著床率的方式，即稱為人工助孵（如圖）。本院目前所採用的方法是在顯微鏡下利用鐳射在透明帶的一處打薄以幫助胚胎的孵化，此乃目前最新、最有效且不具傷害性的方法。



## ◎ 施行效果

孵化並非影響試管嬰兒結果的唯一因素，一般學者認為人工助孵可提高那些具有「胚胎難以孵化」問題的不孕症病人的胚胎著床率。根據已知的資料顯示，人工助孵本身對胚胎並無傷害性，且施行人工助孵個案懷孕率較未施行者為高，因此我們建議例行性在即將植入的胚胎上施行人工助孵，以提高著床率。

諮詢時間：週一至週五8:00~16:00；週六8:00~12:00

祝您 心想事成

